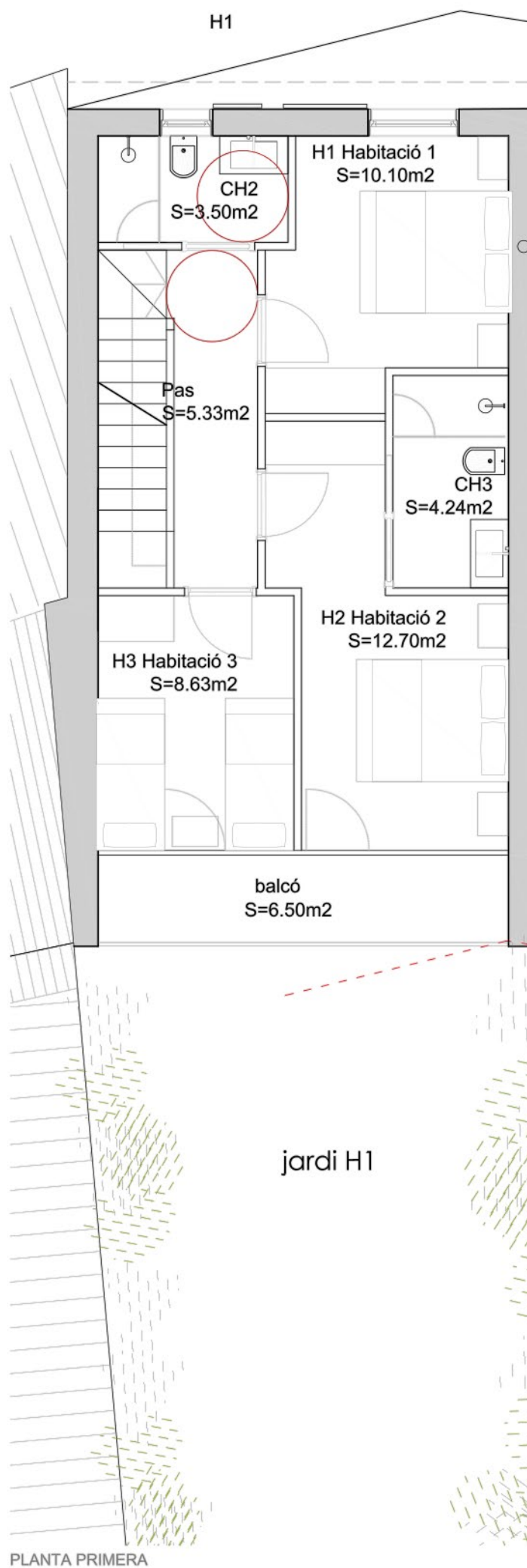
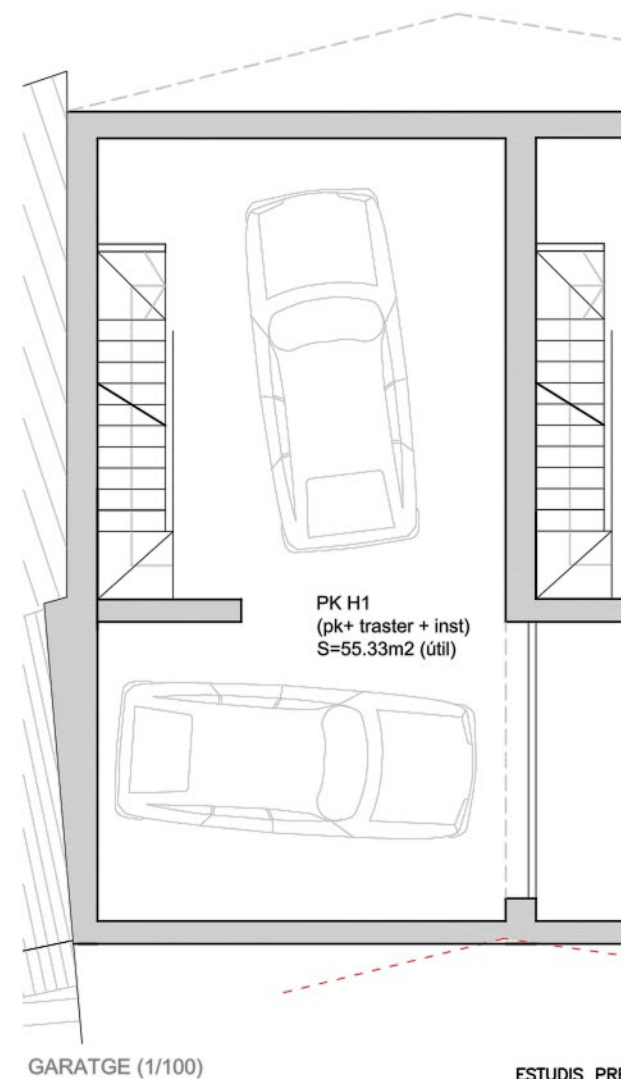


PLANTA BAIXA



PLANTA PRIMERA



GARATGE (1/100)



HABITATGE 1
RESUM DE SUPERFÍCIES CONSTRUÏDES

Sc. P.BAIXA	56,28m ²
Sc. P.PIS	60,03m ²
Sc. PORXOS	16,75m ² (50%)
TOTAL S. CONSTRUÏDA	124,68m²
Sc. GARATGE	66,53m ²
Sc. GARATGE (espais comuns)	180m ²